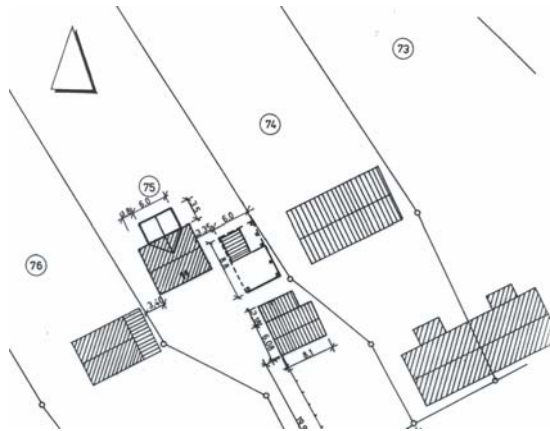
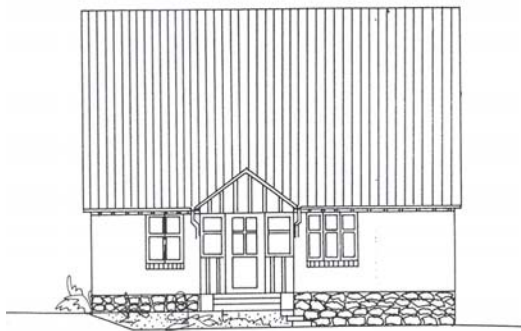


Wohnhausanbau und Dachum- und Ausbau
An- und Umbau Nebengebäude mit 1 Stellplatz

HOCHBAU



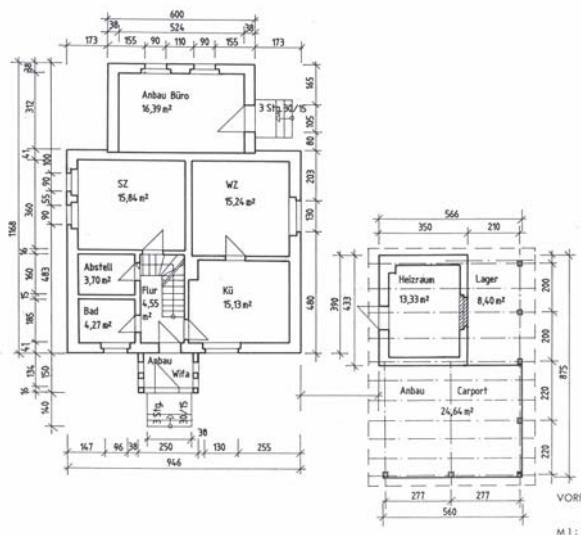
Lageplan



Strassenansicht



Hofansicht



Grundriss Erdgeschoss

SCHÜTZE & WAGNER
ARCHITEKTEN FÜR STADTPLANUNG

Auftraggeber: Familie Diener, Hoppenberg

Planung: 1996

Umfang: 150 TDM

Bemerkungen: Umbau und Sanierung
Einfamilienhaus



ZIEGELBERGSTR. 8
17033 NEUBRANDENBURG
TEL./ FAX (0395) 5442560/66