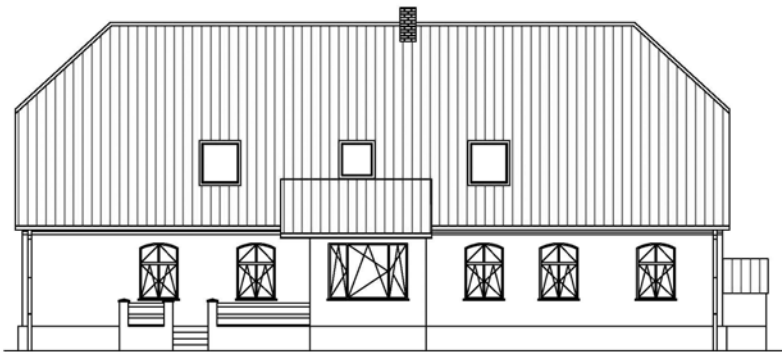
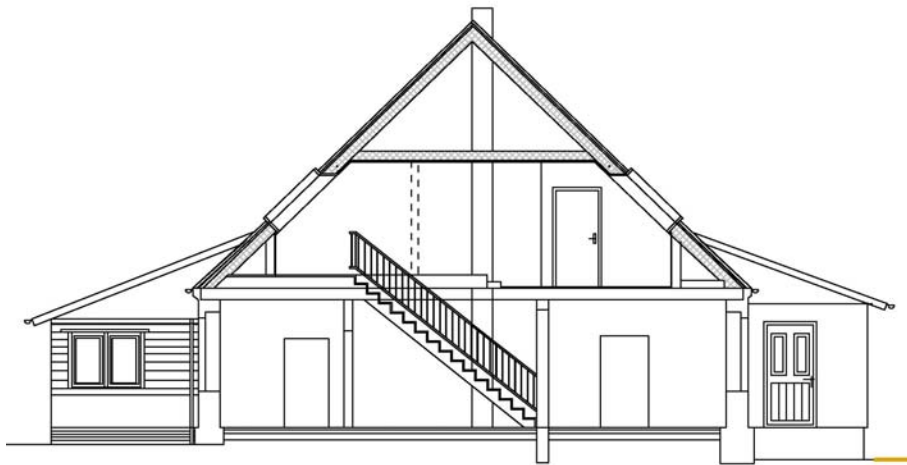


Nutzungsänderung Dach und Umbau EG

GEBÄUDEPLANUNG



Hauseingangsseite - Nord-/Westansicht



Nebeneingangsseite - Nord-/Südansicht

SCHÜTZE & WAGNER ARCHITEKTEN FÜR STADTPLANUNG

Auftraggeber: Familie Heinz Müller
Plöwen

Planung: 2007

Umfang: 150 T€

Bemerkungen: Genehmigungsplanung
mit
Ing. und Statikbüro
J. Röhrdanz, Pasewalk



ZIEGELBERGSTR. 8
17033 NEUBRANDENBURG
TEL./ FAX (0395) 5442560/66